





Modellbeschreibung:

Das 3* Boxspringbett

- 6 Kopfteile zur Auswahl
- 1 Unterbau
- 1 Matratze, stoffbezogen
- 5 Fußtypen in 2 Höhen zur Auswahl
- 4 Topper zur Auswahl

Wichtige Hinweise:

- alle Bezüge: Verwendung lt. Stoffmusteretikett
- das Zubehör/Dekoplaid auf der Abbildung sowie weitere Varianten sind gegen Mehrpreis erhältlich (siehe separate Zubehörlisten).



ca. Stellmaße in cm

für Liegefläche 180/200

Unterbau ohne Kopfteil: Breite/ Länge 184/201

Kopfteilabmessungen:

	B	H	T
10000P	184	105	8
10000B	184	125	8
10001P	184	105	8
10001B	184	125	8
10002P	184	105	8
10002B	184	125	8

Liegehöhen:

Fußhöhe	Topper	Liegehöhe
10cm	T908 (ca. 8cm)	62cm
10cm	T913 (ca. 13cm)	67cm
15cm	T908 (ca. 8cm)	67cm
15cm	T913 (ca. 13cm)	72cm

Lieferbare Bettgrößen (BxT):

- 200x200
- 180x200
- 160x200
- 140x200
- 120x200

Kopfteile



10000P
Höhe 105 cm
Standard



10000B
Höhe 125 cm
preisgleich



10001P
Höhe 105 cm
preisgleich



10001B
Höhe 125 cm
preisgleich



10002P
Höhe 105 cm
preisgleich



10002B
Höhe 125 cm
preisgleich

Wichtige Hinweise:

- Kopfteil Rücken echt / **gegen Aufpreis**
- Sollte keine Angabe erfolgen, bestätigen wir das Standardkopfteil.
- alle Kopfteile bodennah

Bitte alle erforderlichen Vorgaben zu einer Bestellung beachten.

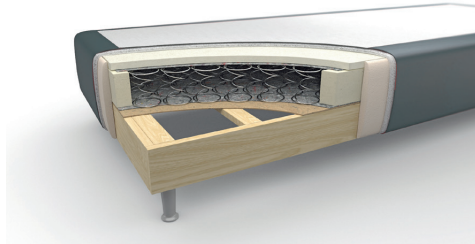
Ausführungen der abgebildeten Modelle sowie deren Skizzen sind unverbindlich und können sich ändern. Darum müssen wir uns Preisirrtümer, technische Veränderungen, sowie Produktveränderung und Qualitätsverbesserungen im Sinne des technischen Fortschritts oder zum Erhalt der Lieferfähigkeit (Form/Farbe/Funktion, usw.) vorbehalten. Maßgebend ist der aktuelle Stand der Kollektion. Alle Maßangaben sind ca. Maße in cm und können geringfügig abweichen.

Die eingebauten Elektromotoren entsprechen den DIN- und VDE-Vorschriften. Wir empfehlen trotzdem den Trägern von Herzschrittmachern, ihren Arzt zu befragen um evtl. Problemen vorzubeugen.

Bitte unsere Betten ausschließlich zum Schlafen oder Liegen nutzen. Durch sachgemäße Nutzung, Bedienung, Pflege und einem schlafgesunden Raumklima schaffen Sie die Grundlage für die langjährige Produktnutzung und den Erhalt des Schlafkomforts.

Bei den Bezugsmaterialien sind geringe handelsübliche Farbabweichungen durch Lichteinfall oder unterschiedliche Strichrichtungen möglich. Holz ist ein Naturprodukt und evtl. Farbabweichungen oder Maserungen können nicht beeinflusst werden und stellen keinen Reklamationsgrund dar.

Unterbauten



Bonellfederkern

- flächenelastischer Bonellfederkern für eine optimale Gewichtsverteilung
- Die Freiräume zwischen den Bonellfedern sorgen für einen guten Feuchtigkeitstransport und konstante Luftzirkulation
- hochwertiger und stabiler Massivholzrahmen
- besseres Schlafklima durch CLIMABOX
- Unterbau serienmäßig mit antirutsch-Einsatz
- Bettbreite 140 wird mit einem Unterbau geliefert - 2 Unterbauten / **gegen Aufpreis**

Höhe ca. 26 cm

Wichtige Hinweise:

- Unterbau nicht komplett zerlegbar

LUXURY-BONELL

- 2,4 mm Drahtstärke - stabile Box
- verbesserte Liegeeigenschaften
- hochwertiger Massivholzunterbau

Die Feder macht den Unterschied!

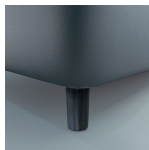
anti rutsch

Unterbau serienmäßig mit antirutsch-Einsatz ausgerüstet

CLIMA BOX

Besseres Schlafklima durch CLIMABOX in allen Unterbauten. (Abbildung nur Beispielcharakter)

Fußausführungen - Höhe ca. 10 cm oder 15cm



Z108-10
Z108-15
Kunststofffuß
Standard



Z002-10
Z002-15
schwarz matt
preisgleich



H17-10
H17-15
Holzfuß Buche
natur lackiert
preisgleich



K08-10
K08-15
Schwebeoptik
preisgleich



S08-10
S08-15
Bettsockel
schwarz
preisgleich

Bitte alle erforderlichen Vorgaben zu einer Bestellung beachten.

Ausführungen der abgebildeten Modelle sowie deren Skizzen sind unverbindlich und können sich ändern. Darum müssen wir uns Preisirrtümer, technische Veränderungen, sowie Produktveränderungen und Qualitätsverbesserungen im Sinne des technischen Fortschritts oder zum Erhalt der Lieferfähigkeit (Form/Farbe/Funktion, usw.) vorbehalten. Maßgebend ist der aktuelle Stand der Kollektion. Alle Maßangaben sind ca. Maße in cm und können geringfügig abweichen.

Die eingebauten Elektromotoren entsprechen den DIN- und VDE- Vorschriften. Wir empfehlen trotzdem den Trägern von Herzschrittmachern, ihren Arzt zu befragen um evtl. Problemen vorzubeugen.

Bitte unsere Betten ausschließlich zum Schlafen oder Liegen nutzen. Durch sachgemäße Nutzung, Bedienung, Pflege und einem schlafgesunden Raumklima schaffen sie die Grundlage für die langjährige Produktnutzung und den Erhalt des Schlafkomforts.

Bei den Bezugsmaterialien sind geringe handelsübliche Farbabweichungen durch Lichteinfall oder unterschiedliche Strichrichtungen möglich. Holz ist ein Naturprodukt und evtl. Farbabweichungen oder Maserungen können nicht beeinflusst werden und stellen keinen Reklamationsgrund dar.

Matratzen - im Ganzen preisgleich oder geteilt**MS 238**

- 5-Zonen-Taschenfederkern
- punktelastischer Liegekomfort
- eine zusätzliche Schaumabdeckung sorgt für ein angenehmes Liegegefühl
- Bezug ist durch Reißverschluss abnehmbar
- Ober- und Unterseite mit rutschhemmenden Drell verarbeitet
- nur mit optionalen Toppertenn verwendbar
- inklusive Matratzenkerne im Härtegrad 2 (**Standard**) oder in Härtegrad 3 (**preisgleich**)

Höhe ca. 18 cm

Wichtige Hinweise:

- Matratzenbezug kann geteilt oder im Ganzen (**Standard**) bestellt werden
- Sollte bei der Bestellung keine Angabe vorliegen, wird der Matratzenbezug standardmäßig im Ganzen geliefert

Bitte alle erforderlichen Vorgaben zu einer Bestellung beachten.

Ausführungen der abgebildeten Modelle sowie deren Skizzen sind unverbindlich und können sich ändern. Darum müssen wir uns Preisirrtümer, technische Veränderungen, sowie Produktveränderungen und Qualitätsverbesserungen im Sinne des technischen Fortschritts oder zum Erhalt der Lieferfähigkeit (Form/Farbe/Funktion, usw.) vorbehalten. Maßgebend ist der aktuelle Stand der Kollektion. Alle Maßangaben sind ca. Maße in cm und können geringfügig abweichen.

Die eingebauten Elektromotoren entsprechen den DIN- und VDE- Vorschriften. Wir empfehlen trotzdem den Trägern von Herzschrittmachern, ihren Arzt zu befragen um evtl. Problemen vorzubeugen.

Bitte unsere Betten ausschließlich zum Schlafen oder Liegen nutzen. Durch sachgemäße Nutzung, Bedienung, Pflege und einem schlafgesunden Raumklima schaffen sie die Grundlage für die langjährige Produktnutzung und den Erhalt des Schlafkomforts.

Bei den Bezugsmaterialien sind geringe handelsübliche Farbabweichungen durch Lichteinfall oder unterschiedliche Strichrichtungen möglich. Holz ist ein Naturprodukt und evtl. Farbabweichungen oder Maserungen können nicht beeinflusst werden und stellen keinen Reklamationsgrund dar.

Topper: im Ganzen oder geteilt möglich

Wichtige Hinweise:

- Die Topperbezüge können im Ganzen (**Standard**) oder geteilt geliefert werden



T908KA / Kaltschaum

- Der Bezug ist bei 40 Grad waschbar und daher für Allergiker geeignet / nicht für den Trockner geeignet.
 - Der Kaltschaum bietet eine optimale Körperunterstützung.
 - Liegekomfort: **soft bis kompakt**
- Ideal für Kunden, die einen klassischen Komfort suchen.**

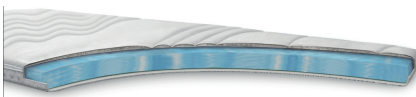
Höhe ca. 8 cm
Standard



T913KA / Kaltschaum

- Der Bezug ist bei 40 Grad waschbar und daher für Allergiker geeignet / nicht für den Trockner geeignet.
 - Der Kaltschaum bietet eine optimale Körperunterstützung.
 - Liegekomfort: **soft bis kompakt**
- Ideal für Kunden, die einen klassischen Komfort suchen.**

Höhe ca. 13 cm
gegen Aufpreis



T908GA / Gel

- Der Bezug ist bei 40 Grad waschbar und daher für Allergiker geeignet / nicht für den Trockner geeignet.
 - Charakteristisch für den Gelschaum ist sein schwebendes Liegegefühl, seine Offenporigkeit und seine hohe Atmungsaktivität.
 - Liegekomfort: **soft**
- Ideal für Kunden, die nachts eher zur Hitzebildung neigen.**

Höhe ca. 8 cm
gegen Aufpreis



T913GA / Gel

- Der Bezug ist bei 40 Grad waschbar und daher für Allergiker geeignet / nicht für den Trockner geeignet.
 - Charakteristisch für den Gelschaum ist sein schwebendes Liegegefühl, seine Offenporigkeit und seine hohe Atmungsaktivität.
 - Liegekomfort: **soft**
- Ideal für Kunden, die nachts eher zur Hitzebildung neigen.**

Höhe ca. 13 cm
gegen Aufpreis

Bitte alle erforderlichen Vorgaben zu einer Bestellung beachten.

Ausführungen der abgebildeten Modelle sowie deren Skizzen sind unverbindlich und können sich ändern. Darum müssen wir uns Preisirrtümer, technische Veränderungen, sowie Produktveränderungen und Qualitätsverbesserungen im Sinne des technischen Fortschritts oder zum Erhalt der Lieferfähigkeit (Form/Farbe/Funktion, usw.) vorbehalten. Maßgebend ist der aktuelle Stand der Kollektion. Alle Maßangaben sind ca. Maße in cm und können geringfügig abweichen.

Die eingebauten Elektromotoren entsprechen den DIN- und VDE- Vorschriften. Wir empfehlen trotzdem den Trägern von Herzschrittmachern, ihren Arzt zu befragen um evtl. Problemen vorzubeugen.

Bitte unsere Betten ausschließlich zum Schlafen oder Liegen nutzen. Durch sachgemäße Nutzung, Bedienung, Pflege und einem schlafgesunden Raumklima schaffen sie die Grundlage für die langjährige Produktnutzung und den Erhalt des Schlafkomforts.

Bei den Bezugsmaterialien sind geringe handelsübliche Farbabweichungen durch Lichteinfall oder unterschiedliche Strichrichtungen möglich. Holz ist ein Naturprodukt und evtl. Farbabweichungen oder Maserungen können nicht beeinflusst werden und stellen keinen Reklamationsgrund dar.

Übersicht

	Seite
Betten	1
BX 200/200	1
BX 180/200	2
BX 160/200	3
BX 140/200	4
BX 120/200	5

Nr.	Artikel	Beschreibung	Preisgruppen								Drell
			01	02	03	04	05	06	07	08	
Betten											
1	BX 200/200	Liegefläche: 200 x 200 cm									
Kopfteil Rückseite echt bezogen											
	Rückenseite echt bezogen										
Matratzen (Preise je Matratzenkern - ab Bettbreite 160cm 2 Kerne)											
	ohne Matratze (komplettes Bett)										
Topper											
	T908 Gelschaum geteilt										
	T908 Gelschaum durchgehend										
	T913 Gelschaum geteilt										
	T913 Gelschaum durchgehend										
	T913 Kaltschaum geteilt										
	T913 Kaltschaum durchgehend										

Nr.	Artikel	Beschreibung	Preisgruppen								Drell
			01	02	03	04	05	06	07	08	
2	BX 180/200	Liegefläche: 180 x 200 cm									
Kopfteil Rückseite echt bezogen											
	Rückenseite echt bezogen										
Matratzen (Preise je Matratzenkern - ab Bettbreite 160cm 2 Kerne)											
	ohne Matratze (komplettes Bett)										
Topper											
	T908 Gelschaum geteilt										
	T908 Gelschaum durchgehend										
	T913 Gelschaum geteilt										
	T913 Gelschaum durchgehend										
	T913 Kaltschaum geteilt										
	T913 Kaltschaum durchgehend										

Nr.	Artikel	Beschreibung	Preisgruppen								Drell
			01	02	03	04	05	06	07	08	
3	BX 160/200	Liegefläche: 160 x 200 cm									
Kopfteil Rückseite echt bezogen											
	Rückenseite echt bezogen										
Matratzen (Preise je Matratzenkern - ab Bettbreite 160cm 2 Kerne)											
	ohne Matratze (komplettes Bett)										
Topper											
	T908 Gelschaum geteilt										
	T908 Gelschaum durchgehend										
	T913 Gelschaum geteilt										
	T913 Gelschaum durchgehend										
	T913 Kaltschaum geteilt										
	T913 Kaltschaum durchgehend										

Nr.	Artikel	Beschreibung	Preisgruppen										
			01	02	03	04	05	06	07	08	Drell		
4	BX 140/200	Liegefläche: 140 x 200 cm											
Unterbauteilung													
	2 Unterbauten bei 140cm Bettbreite												
Kopfteil Rückseite echt bezogen													
	Rückseite echt bezogen												
Matratzen (Preise je Matratzenkern - ab Bettbreite 160cm 2 Kerne)													
	ohne Matratze (komplettes Bett)												
Topper													
	T908 Gelschaum durchgehend												
	T913 Gelschaum durchgehend												
	T913 Kaltschaum durchgehend												

Nr.	Artikel	Beschreibung	Preisgruppen									
			01	02	03	04	05	06	07	08	Drell	
5	BX 120/200	Liegefläche: 120 x 200 cm										
Kopfteil Rückseite echt bezogen												
	Rückenseite echt bezogen											
Matratzen (Preise je Matratzenkern - ab Bettbreite 160cm 2 Kerne)												
	ohne Matratze (komplettes Bett)											
Topper												
	T908 Gelschaum durchgehend											
	T913 Gelschaum durchgehend											
	T913 Kaltschaum durchgehend											

Nr.	Artikel	Beschreibung	Preisgruppen									
			01	02	03	04	05	06	07	08	Drell	